



# SỞ Y TẾ GIA LAI TRUNG TÂM KIỂM SOÁT BỆNH TẬT

## BẢN TIN BỆNH TRUYỀN NHIỄM VÀ SỰ KIỆN Y TẾ CÔNG CỘNG



**TUẦN 16 NĂM 2026**

(Từ ngày 15/4/2026 đến ngày 21/4/2026)



Địa chỉ:  
Trụ sở chính: Khu C3, đường Điện Biên Phủ, P. Quy Nhơn Đông, Gia Lai;  
Cơ sở 2: Số 177 Cách Mạng Tháng Tám, P. Pleiku, Gia Lai.

Website: <https://tksbt.gialai.gov.vn>.  
Fanpage: <https://www.facebook.com/ttgsgialai/>

Hotline:  
0256. 3548.975

**Chủ động giám sát – Phát hiện sớm – Xử lý kịp thời dịch bệnh**



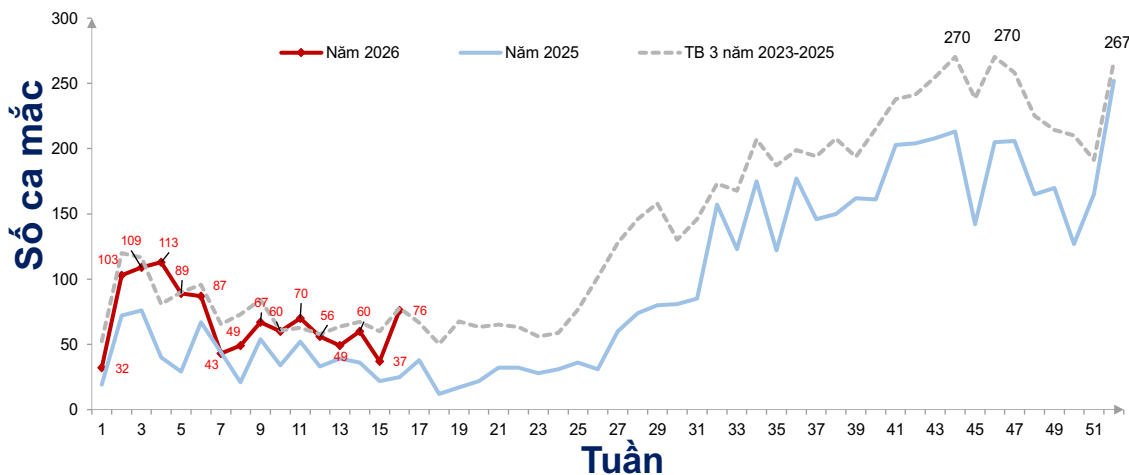
## 1. Tình hình dịch bệnh truyền nhiễm trong tuần

TT	Bệnh	Số ca trong tuần 16	Số ca cộng dồn (tuần 1 đến tuần 16)
1	Sốt xuất huyết	76	1.100
2	Tay chân miệng	68	517
3	Sốt phát ban nghi sởi/rubella	01	15
4	Dại	0	0
5	COVID-19	0	0
<b>Các bệnh truyền nhiễm khác ổn định, không có nguy cơ bùng phát</b>			

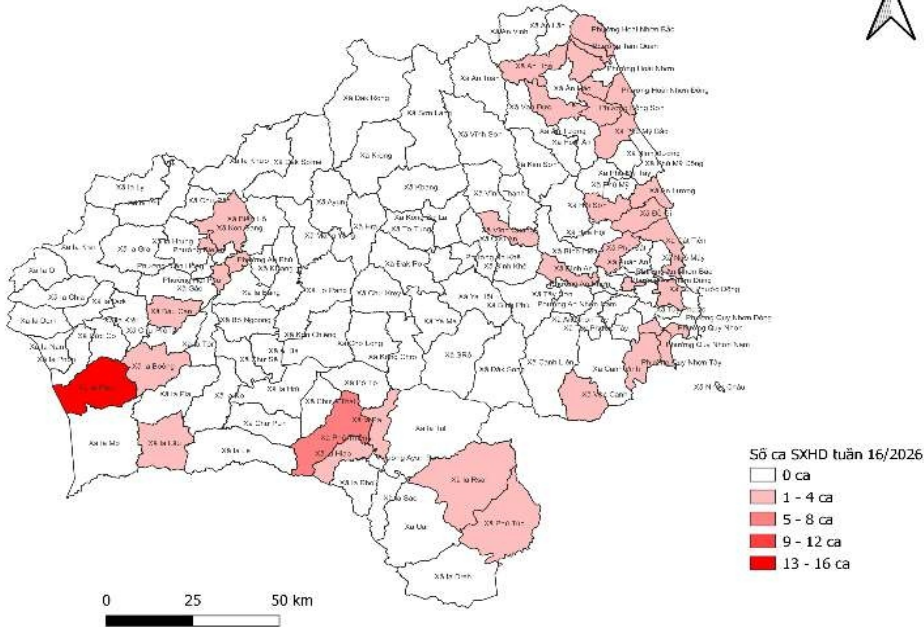
## 2. Tình hình một số bệnh truyền nhiễm nổi bật trong tuần

### 2.1. Bệnh sốt xuất huyết Dengue

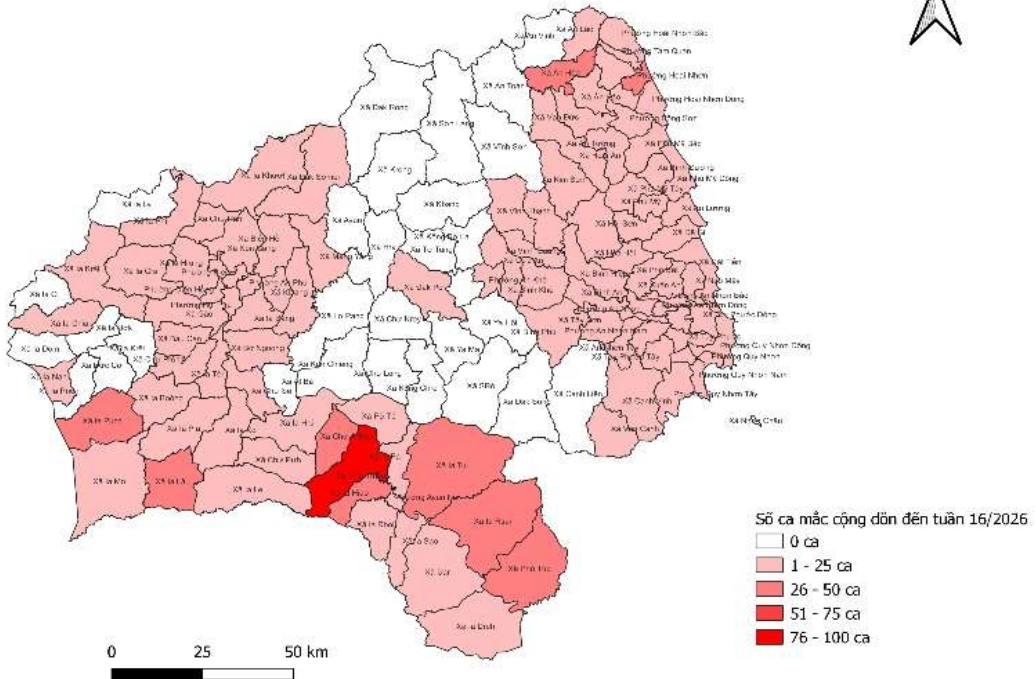
<b>Số mắc trong tuần</b> <b>76</b> (↑gấp 2 lần so với tuần trước)	<b>Số mắc tích lũy</b> <b>1.100</b> (↑65,9% so với cùng kỳ năm trước)	<b>Số tử vong trong tuần</b> <b>0</b> (↔ so với tuần trước)	<b>Số tử vong tích lũy</b> <b>0</b> (↔ so với cùng kỳ năm trước)
---	---	---	--



**Biểu đồ 1: Phân bố ca bệnh SXHD theo tuần năm 2026**



**Bản đồ 1: Phân bố ca bệnh SXHD theo xã trong tuần 16/2026**



**Bản đồ 2: Phân bố ca bệnh SXHD theo xã cộng dồn đến tuần 16/2026**

Xã la Púch là địa phương ghi nhận số ca mắc SXHD cao nhất trong tuần 16/2026.



## 2.2. Bệnh tay chân miệng

Số mắc trong tuần  
**68**

Số mắc tích lũy  
**517**

Số tử vong trong tuần  
**0**

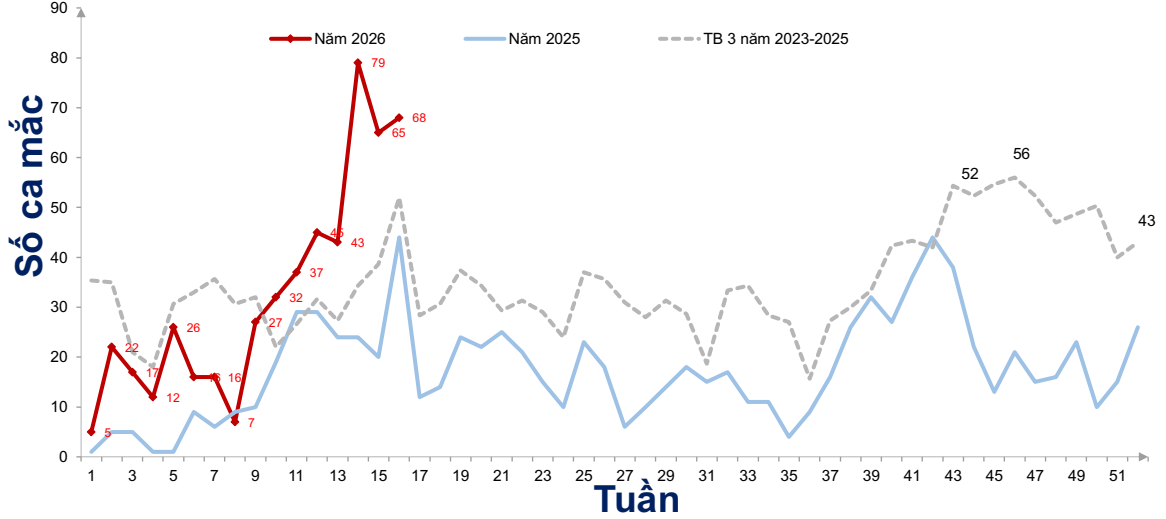
Số tử vong tích lũy  
**0**

(14,6% so với tuần trước)

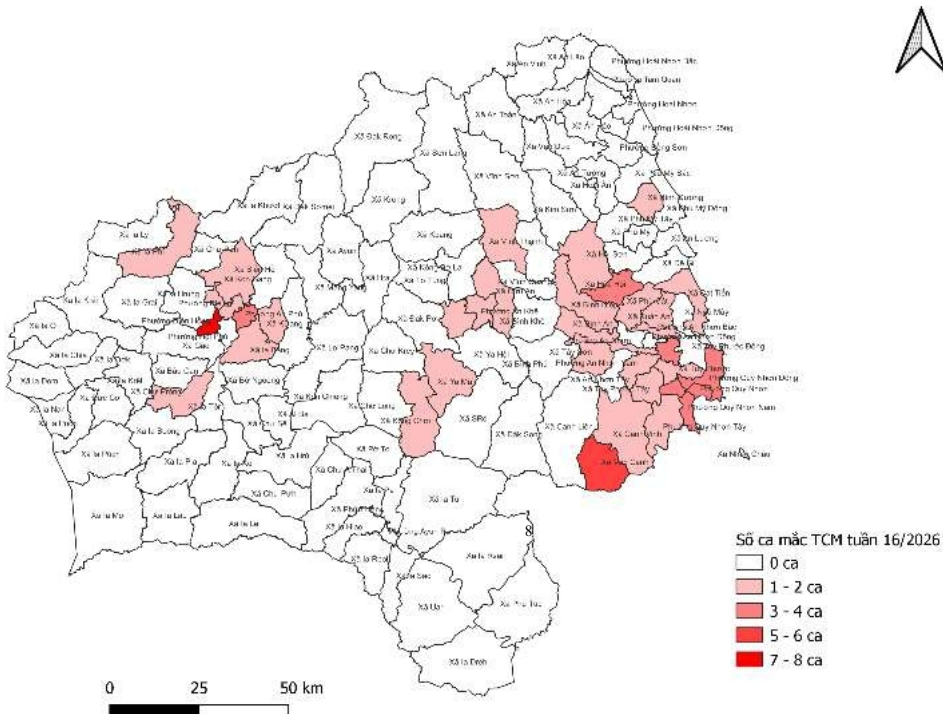
(↑gấp 2,2 lần so với cùng kỳ năm trước)

(↔ so với tuần trước)

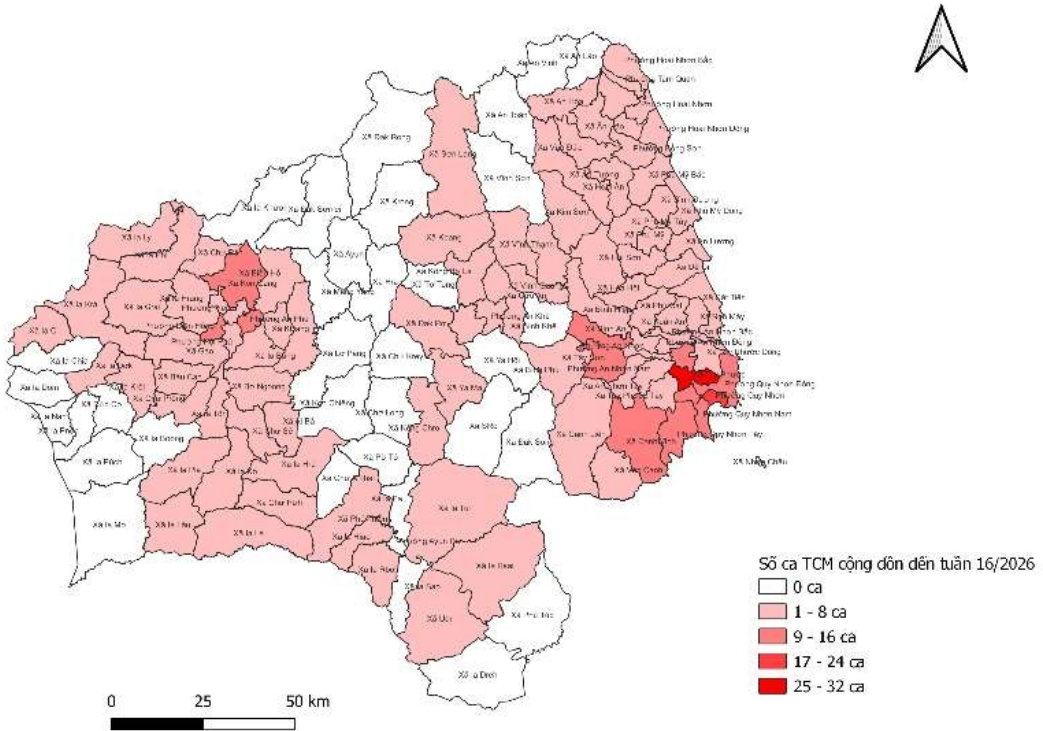
(↔ so với cùng kỳ năm trước)



### Biểu đồ 2: Phân bố ca bệnh TCM theo tuần năm 2026



### Bản đồ 3: Phân bố ca bệnh TCM theo xã trong tuần 16/2026



### ***Bản đồ 4: Phân bố ca bệnh TCM theo xã cộng dồn đến tuần 16/2026***

Phường Diên Hồng và xã Vân Canh là địa phương ghi nhận số ca mắc TCM cao nhất trong tuần 16/2026

### **3. Các hoạt động trong tuần**

- Tiếp tục theo dõi tình hình và giám sát chặt chẽ các bệnh truyền nhiễm trên địa bàn tỉnh.

- Phối hợp với các TTYT, TYT, chính quyền địa phương, trường học điều tra, xác minh, xử lý ổ dịch và truyền thông phòng chống dịch bệnh SXHD và TCM trên địa bàn.

- Giám sát hoạt động phòng chống dịch bệnh sốt xuất huyết Dengue và tay chân miệng tại xã Vĩnh Thạnh, An Lão, An Hòa.

- Giám sát công tác xử lý ổ dịch sốt xuất huyết Dengue và chuẩn bị hưởng ứng ngày ASEAN phòng chống sốt xuất huyết Dengue lần thứ 16 năm 2026 tại xã Ia Lâu, Ia Púch.

## 4. Khuyến cáo cộng đồng – các biện pháp phòng chống bệnh tay chân miệng



## TRUNG TÂM KIỂM SOÁT BỆNH TẬT TỈNH GIA LAI



Trụ sở chính: Khu C3, đường Điện Biên Phủ, P. Quy Nhơn Đông, Gia Lai;  
Cơ sở 2: Số 177 Cách Mạng Tháng Tám, P. Pleiku, Gia Lai.  
Website: <https://tksbt.gialai.gov.vn>. ĐT: 0256 3548966